

# HAAPAVESI

## VATJUSJÄRVEN OSAYLEISKAAVA

KASVILLISUUSSELVITYS  
1:10 000

Oulussa 1.12.2012

Anni Korteniemi  
Biologi

AIRIX Ympäristö  
PAC GROUP

### Merkintöjen selitykset:

----- Yleiskaava-alueen raja.

Pihapiiri.

Pelto/niitty.

Pensoittunut niitty.

Metsäkurjenpolvi-käenkaali-mustikka-  
tyyppinen lehtomainen kangas.

Variksenmarja-puolukkatyypinen  
kuivahko kangas.

Puolukka-mustikkatyypinen  
tuore kangas.

Metsätalouks-tyyppinen tuore kangas.

Metsämarre-mustikkatyypinen lehtomainen  
kangas.

Suursaraneva.

Rämemuuttuma.

Lehtipuuvaltainen alue.

Käsiteltyä metsää.

Metsämaan soistuma.

Hakkuu.

Taimikko.

Pajukko/ruovikko.

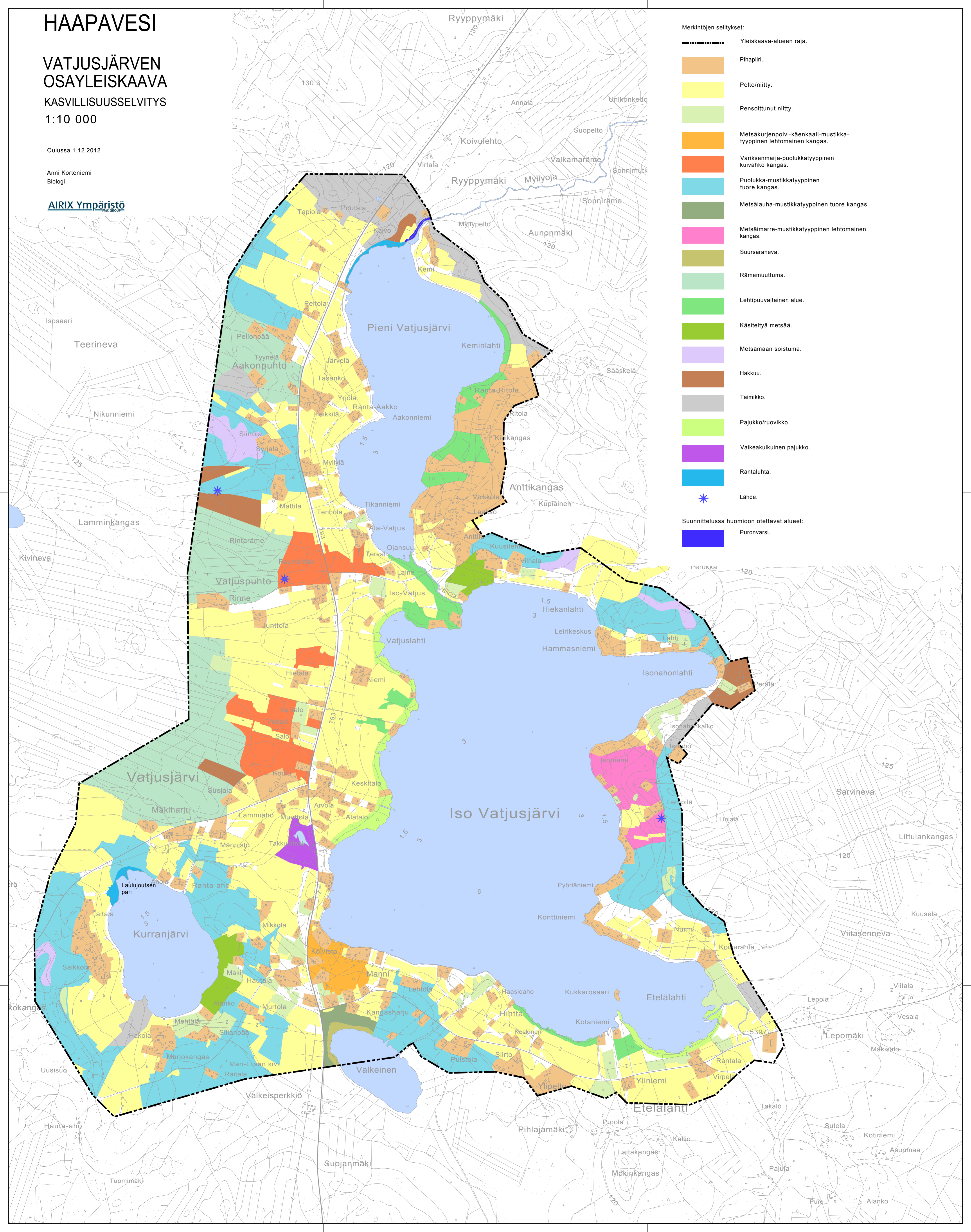
Vaikeakukkinen pajukko.

Rantaluhta.

\* Lähde.

Suunnittelussa huomioon otettavat alueet:

Puronvarsi.



# HAAPAVESI

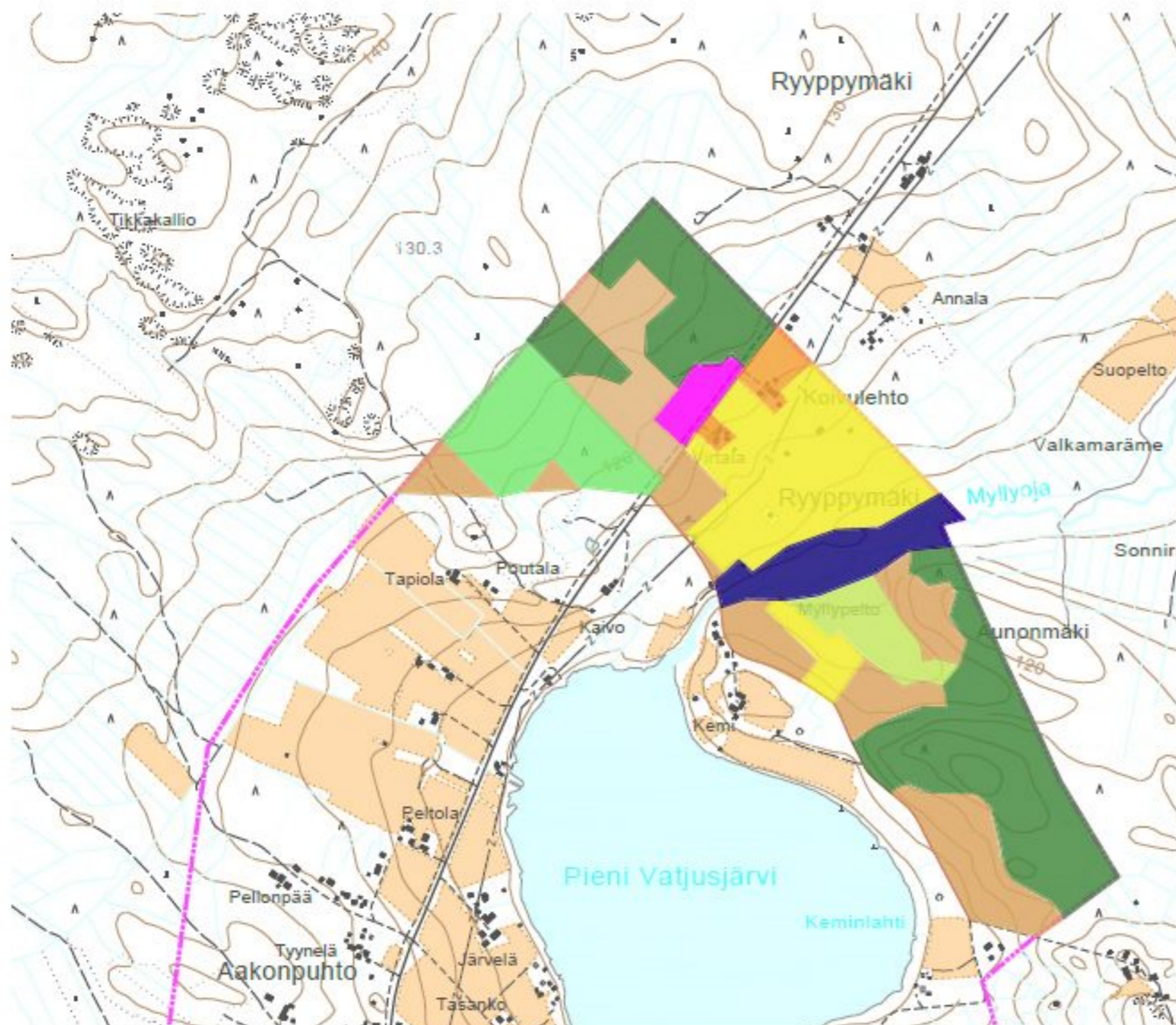
## VATJUSJÄRVEN OSAYLEISKAAVA

### KASVILLISUUSSELVITYKSEN TÄYDENNYS

Nivalassa 29.6.2012

Terhi Ala-Risku

**TMI POHJANMAAN  
LUONTOTIETO**



Pihapiiri.



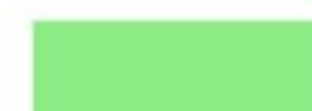
Pelto/niitty.



Pensoittunut niitty.



Metsälauha-mustikkatyypin tuore kangas.



Rämemuuttuma.



Taimikko.



Puronvarsi.



Metsäimarre-mustikkatyypin lehtomainen kangas.

# HAAPAVESI

## VATJUSJÄRVEN OSAYLEISKAAVA

### KASVILLISUUSSELVITYKSEN TÄYDENNYS

Nivalassa 29.6.2012

Terhi Ala-Risku

**TMI POHJANMAAN  
LUONTOTIETO**

