

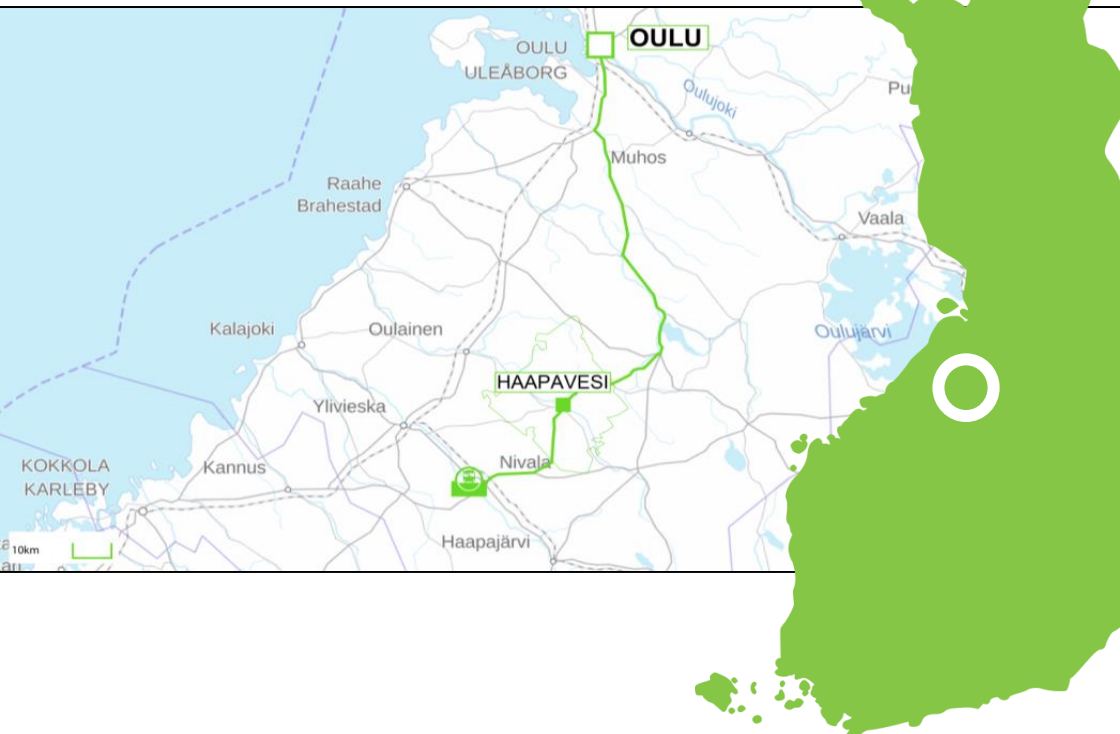


**Teollisuustontteja  
Haapavedeltä**

Tilaa tuotannolle

# Haapaveden kaupunki

- Haapavedellä on hyvä asua, elää ja olla. Luonnonläheisyys, hyvät asumismahdollisuudet ja monipuolinen koulutus- ja palvelutarjonta luovat virikkeellisen ja turvallisen elinympäristön.
- Myös monipuoliset kulttuuri-, liikunta- ja vapaa-ajan harrastusmahdollisuudet luovat edellytykset hyvään elämiseen. Myös yrittämiseen Haapavesi antaa hyvät eväät.
- Kaupunki haluaa edistää yrittäjyyttä ja uusien yritysten toimintamahdollisuuksia. Historiasta kumpuava usko ja ylpeys on voima jolla rakennetaan tulevaisuutta. Tulevaisuus on itse tehtävä, ja me teemme sen Haapavedellä.



## Lukuja

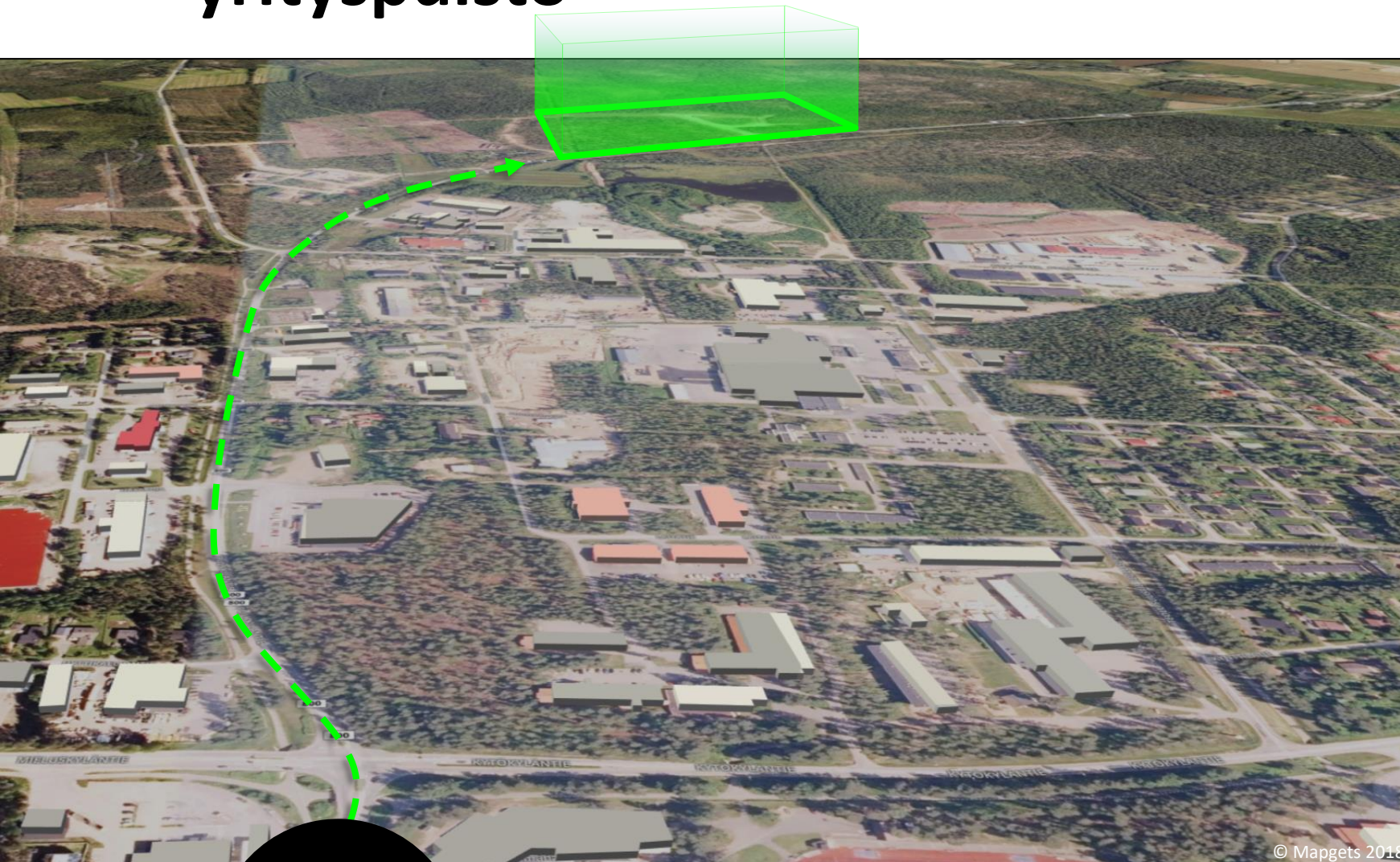
- Kokonaispinta-ala 1086,11 km<sup>2</sup>
- Maata 1049,78 km<sup>2</sup>
- Vesistöä 36,33 km<sup>2</sup>
- Asukkaita (2016) 7 098
- Asukastiheys (2016) 0,15 as/km<sup>2</sup>

## Haapavesi, 4 faktaa

- Perustettu 1866, kaupungiksi 1996.
- Koulutuksen uranuurtaja. Pohjois-Suomen ensimmäinen kansakoulu perustettiin pitäjään 1870.
- Vireä kaupunki keskellä Suomen kauneinta luontoa.
- Tunnetaan Haapavesi Folk -kansanmusiikkifestivaalista.



# Jouhtenenmäen yrittyspuisto



## Tuore yrittyspuisto

Noin 2,5 km Haapaveden keskustaajaman pohjoispuolella on uusi Jouhtenenmäen teollisuusalue, joka soveltuu etenkin tilaa vievälle teollisuudelle. Yrittyspuistoalue on mahdollisuuksia antava, toimiva ja ympäristön erityispiirteet huomioiva teollisuusalue. Alue on maisemallisesti näkyvällä paikalla lähellä ulkoilu- ja virkistysreittejä. Tonttitarjonnassa on toki myös paikkoja myös teollisuudelle, joka vaatii osin suojaamatonta pihavarastointia ja/tai toiminta on pääasiassa ulkona, tulisi sijoittaa etäämmälle pääväylistä. Yrittyspuiston tuore asemakaava on saanut lainvoiman 2012.

Haapaveden  
keskusta



# Asemakaavakartta

Haapavesi on kaavoittanut noin 22 hehtaaria teollisuudelle ja yrityksille



# Asemakaavan merkinnät ja määräykset

	Liikerakennusten korttelialue. Alueelle saa sijoittaa paljon tilaa vaativan erikoistavaran kaupan suuryksikön. Alueelle ei voi sijoittaa päivittäistarvakaupan suuryksikköä.
	Teollisuus- ja varastorakennusten korttelialue.
	Teollisuusrakennusten korttelialue, jolla ympäristö asettaa toiminnan laadulle erityisiä vaatimuksia.
	Lähivirkistysalue.
	Lähivirkistysalue. Alueella voi olla talviurheiluun liittyviä rakennuksia ja rakennelmia.
	Maantien alue.
	Suojaviheralue.
	Jätteenkäsittelyalue.
	Yhdyskuntateknistä huoltoa palvelevien rakennusten ja laitosten alue.
	Maa- ja metsätalousalue, jolla on erityistä ulkoilun ohjaamistarvetta.
	3 m kaava-alueen rajan ulkopuolella oleva viiva.
	Korttelin, korttelinosan ja alueen raja.
	Osa-alueen raja.
	Ohjeellinen alueen tai osa-alueen raja.
	Ohjeellinen tontin raja.
530	Korttelin numero.
HALLIT	Kadun, tien, katuaukion, torin, puiston tai muun yleisen alueen nimi.
2	Ohjeellisen tontin numero.
5000	Rakennusoikeus kerrosalaneliömetreinä.
	Roomalainen numero osoittaa rakennusten, rakennuksen tai sen osan suurimman sallitun kerrosluvun.

$e=0.35$	Tehokkuusluku eli kerrosalan suhde tontin pinta-alaan.
	Rakennusala.
	Ohjeellinen rakennusala.
	Säilytettävä/istutettava puusto.
	Suojaviheralueeksi varattu alueen osa.
	Yhdyskuntateknistä huoltoa varten varattu alueen osa.
	Ajoneuvoliittymän likimääräinen sijainti.
	Istutettava alueen osa.
	Katu.
	Jalankululle ja polkupyöräilylle varattu katu.
	Ohjeellinen ajoyhteys/ajoneuvoliittymä.
	Ohjeellinen polku/ulkoilureitti.
	Johtoa varten varattu alueen osa. z=sähköjohto
	Maanalaista johtoa varten varattu alueen osa. v=vesijohto jvv=jätevesiviemäri
ASEMAKAAVAMÄÄRÄYKSET	
1. Rakentamisen tapa Pulkkilantien ja Ollatien varsilla tulee olla korkeatasoista ja kortteleittain tyyllisesti yhteneväistä.	
2. TY-kortteleissa tulisi käyttää katettua ulkovarastointia ja varastopihat voidaan aidata näkösuojaidalla.	



# Yhdyskuntatekniikka

Katuverkon yhteyteen on rakennettu valmiit vesi- ja jätevesiverkot. Katuverkon kaavatonteille on rakennettu valmiit liittymäkohdat

Vesi- ja jätevesilinja

Lisätietoja vesi- ja jäteliittymistä:  
[paavo.makinen@haapavesi.fi](mailto:paavo.makinen@haapavesi.fi)



# Yhdyskuntatekniikka



Jouhtenemäen  
katuverkon  
päärunko on  
rakennettu täysin  
valmiiksi



# Sähköverkosto

Teollisuuskorttelin varteen on rakennettu pienjännitelinja ja lähin pylväsmuuntamo on alle 500 m säteellä katuverkosta

Muuntamo

Pienjännitelinja

Muuntamo

Lisätietoja sähköliittymistä:  
[liittymamyynti@elenia.fi](mailto:liittymamyynti@elenia.fi)



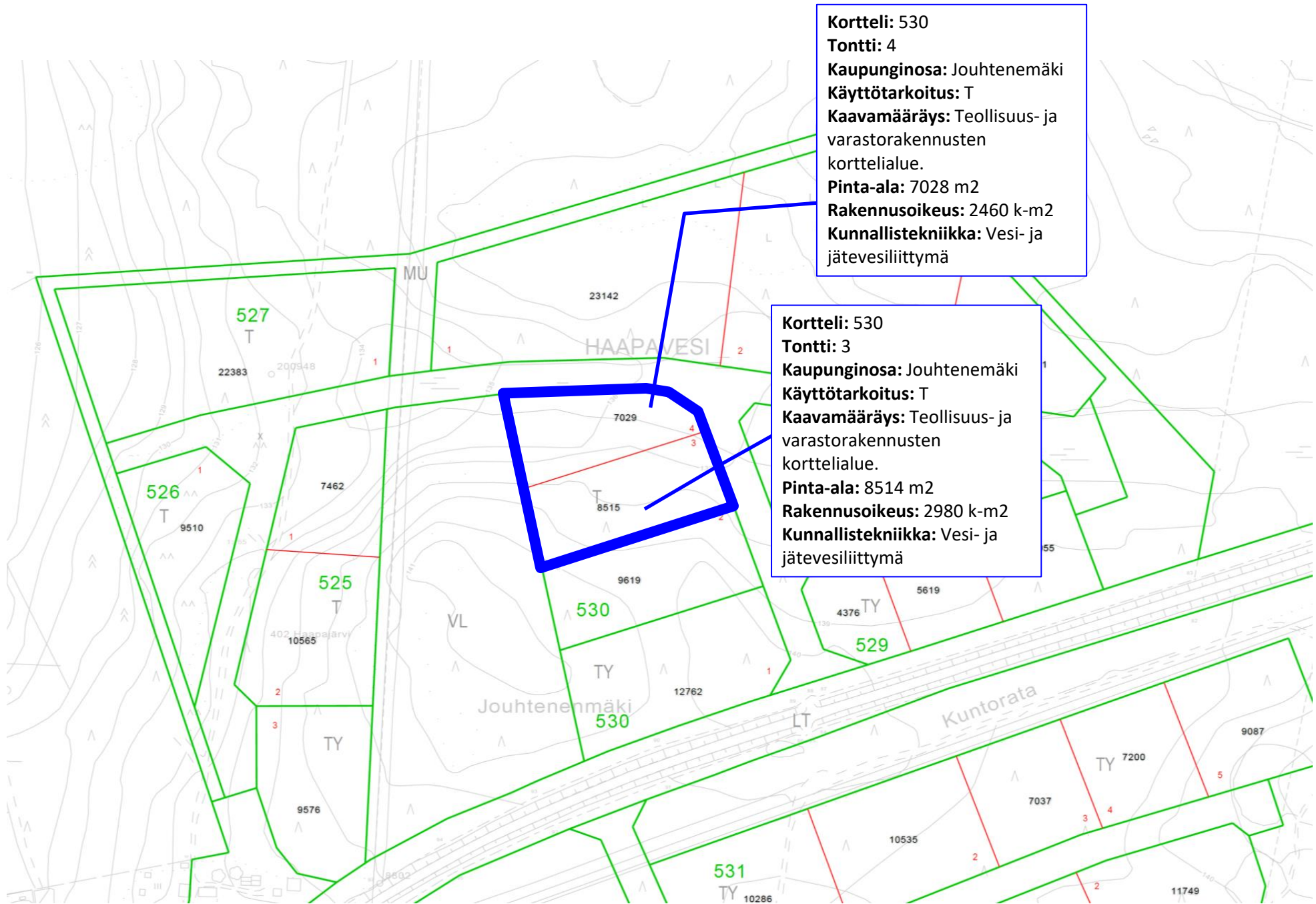
# Tonttien tiedot

**Kortteli:** 528  
**Tontti:** 1  
**Kaupunginosa:** Jouhtenemäki  
**Käyttötarkoitus:** T  
**Kaavamääräys:** Teollisuus- ja varastorakennusten korttelialue.  
**Pinta-ala:** 23139 m<sup>2</sup>  
**Rakennusoikeus:** 8099 k-m<sup>2</sup>  
**Kunnallistekniikka:** Vesi- ja jätevesiliittymä

**Kortteli:** 528  
**Tontti:** 2  
**Kaupunginosa:** Jouhtenemäki  
**Käyttötarkoitus:** T  
**Kaavamääräys:** Teollisuus- ja varastorakennusten korttelialue.  
**Pinta-ala:** 26910 m<sup>2</sup>  
**Rakennusoikeus:** 9419 k-m<sup>2</sup>  
**Kunnallistekniikka:** Vesi- ja jätevesiliittymä

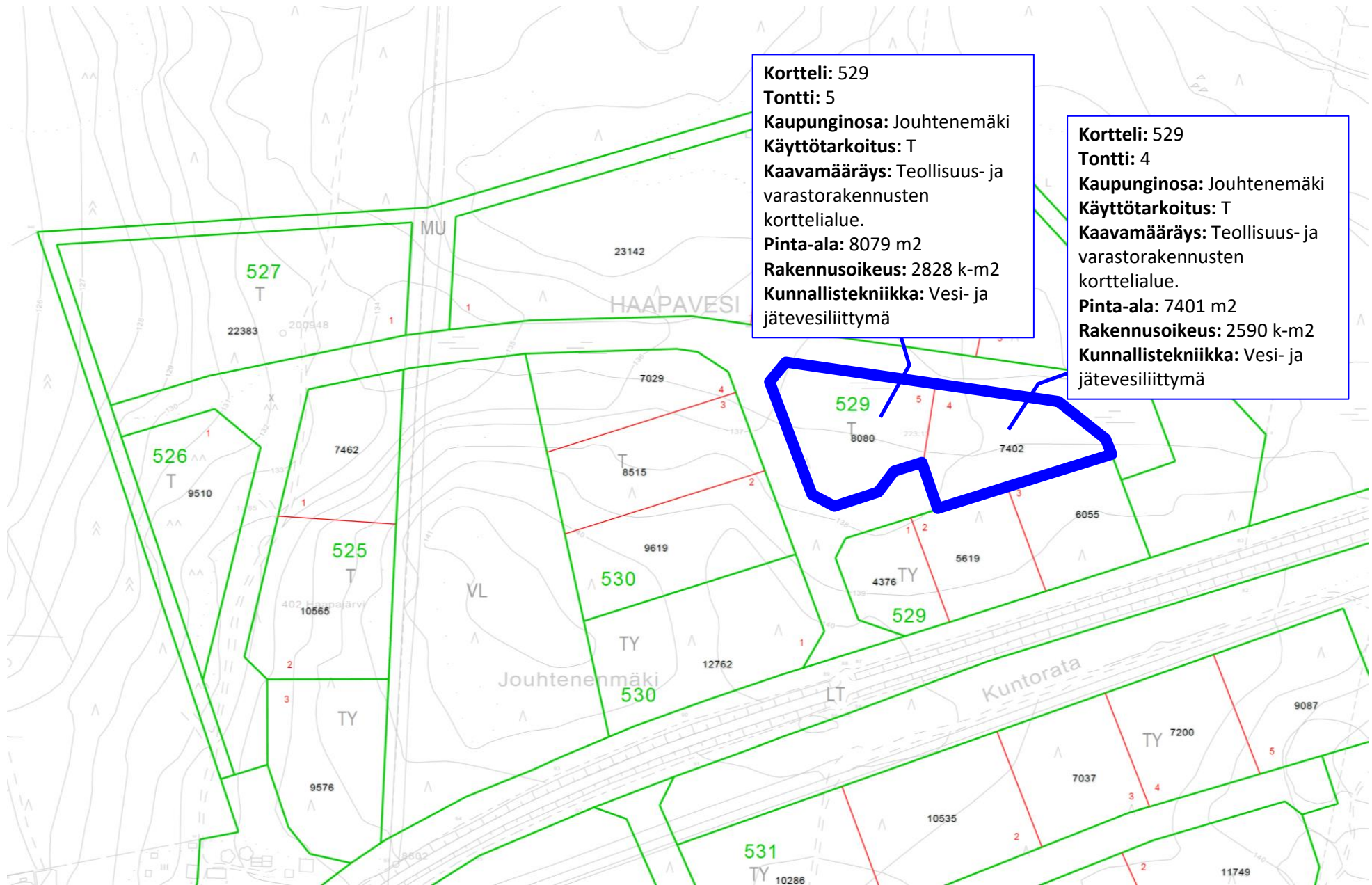


# Tonttien tiedot





# Tonttien tiedot





**Tervetuloa  
Haapaveteen!**  
Tilaa tuotannolle