

HAAPAVEDEN KAUPUNKI

Hankilannevan tuulivoimapuiston osayleiskaava

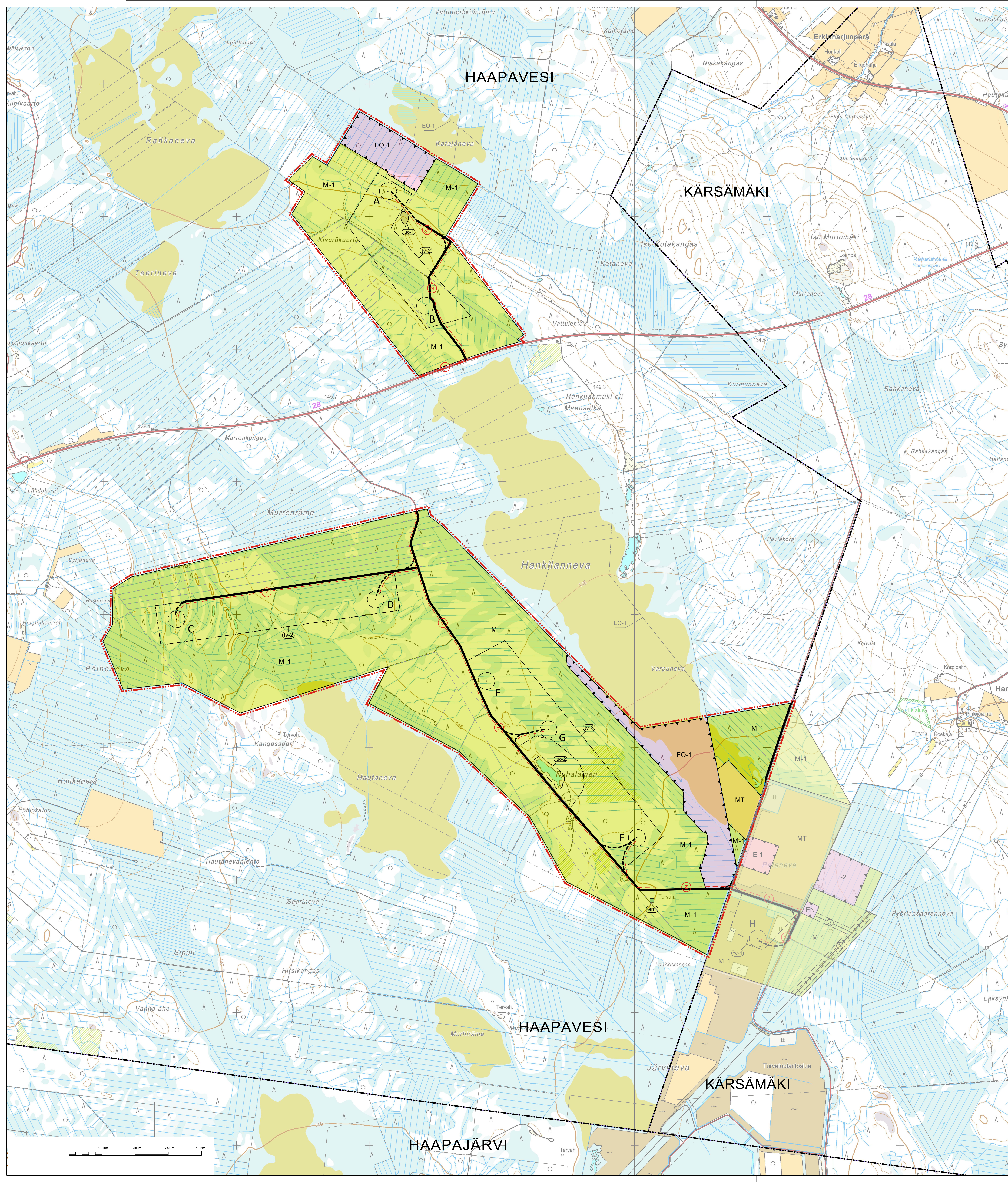
YLEISKAAVAMERKINNÄT JA -MÄÄRÄYKSET:

- M-1** MAA- JA METSÄTALOUSVALTAINEN ALUE.
Alue on varattu pääasiassa metsätaloutta varten. Alueelle saa sijoittaa tuulivoimaloita niille erikseen osoitetuille alueille sekä niistä varten huoltotie ja teknisiä verkkoja. Maa- ja metsätaloutta palvelevia rakentamisen tulee sijoittaa vähintään 230 metrin etäisyydelle tuulivoimaloista tai rakentamattomasta tuulivoimaloilta osoitetusta alueesta.
- MT** MAATALOUSALUE.
- EO-1** MAA-AINESTEN OTTOALUE.
Alue on varattu turpeen ottoa varten.
- YLEISKAAVA-ALUEEN RAJA.**
- KUNNAN RAJA.**
- ALUEEN RAJA.**
- OSA-ALUEEN RAJA.**
- NYKYINEN / PARANNETTAVA TIELINJAUS.**
- OHJEELLINEN UUSI TIELINJAUS.**
Merkinnällä on osoitettu tuulivoimalatoksia palvelevat huoltotiet. Huoltotiet toteutetaan sorapintaisina ja keskimäärin 8 m leveinä.
- OHJEELLINEN UUSI MAAKAAPPELI**
Maaakaappi tulee sijoittaa mahdollisuuksien mukaan ensisijaisesti huoltotien yhteyteen.
- LUONNON MONIMUOTOISUUDEN KANNALTA ERITYISEN TÄRKEÄ ALUE.**
Alueella sijaitsee Metsälain 10 §:n mukaisia kohteita. Alueen suunnittelussa ja toteutuksessa on otettava huomioon luontoarvot sekä alueen luonnon monimuotoisuuden kannalta tärkein luonteen turvaaminen.
- LUONNON MONIMUOTOISUUDEN KANNALTA ERITYISEN TÄRKEÄ ALUE.**
Luo-2 -merkinnällä on osoitettu alueella sijaitseva luontodirektiivin liitteen IV (a) etäintäin lisääntymis- ja levähdyspaikka, jonka hävittäminen ja heikentäminen on luonnonsuojelun 49 §:n perusteella kiellettyä. Kieltoa poikkeaminen edellyttää ELY-keskuksen myöntämää luonnonsuojelun mukaista poikkeuslupaa.
- TUULIVOIMALOIDEN ALUE.**
- Luku tv-merkinnän yhteydessä osoittaa kuinka monta tuulivoimalaa kullekin erilliselle pisteikkäisellä rajatulle osa-alueelle saadaan enintään sijoittaa.
- Osayleiskaavassa osoitetuille tv-alueille saadaan sijoittaa yhteensä enintään 7 tuulivoimalaa.
- Tuulivoimapuiston Haapaveden ja Kärämäen puoleisten osayleiskaavojen yhtenäistetty kokonaisteho saa olla enintään 30 MW.
- Kärämäen tuulivoimalan enimmäiskorkeus saa olla enintään 375 metriä merenpinnasta (NZ000) ja enimmäiskorkeus maanpinnasta 200 metriä.
- Tuulivoimalan kokonaiskorkeus merenpinnasta ei saa ylittää ilmailuviranomaisen asettamia korkeusrajatukia. Ennen kunkin tuulivoimalayksikön rakentamista on haettava ilmailuain (1194/2009) 158§ mukainen lentoestolupa.
- Tuulivoimaloiden värityksen on otettava yhtenäisen ja vaalean, kuitenkin varustettuna ilmailuviranomaisen lentoesteluvan ehtojen mukaisin merkinnöin.
- Tuulivoimalat tulee merkitä tumistimerkinnöin.
- Tuulivoimaloiden kaikki rakenteet, sigen pyörimisalue ja tuulivoimaloiden nostoaluet tulee sijoittaa osoitetuille tuulivoimaloiden alueille.
- Ennen tuulivoimaloiden rakennusluvan myöntämistä tulee hankkeella olla Puolustusvoimien (pääesikunnan) hyväksyntä.
- TUULIVOIMALATOKSEN OHJEELLINEN PAIKKA.**
- HAAPA** KUNNAN NIMI.
- sm** SUOJELU- / MUINAISUUSKOHDTE.
Lankkukangas -tervalahti (1000026307). Kiinteä muinaisjäännös. Alueen kaivaminen, peittäminen ja muu siihen kajoaminen on kielletty. Kaikista aluetta koskevista toimenpiteistä ja suunnitelmista on neuvoteltava Museoviraston kanssa.

KOKO OSAYLEISKAAVA-ALUETTA KOSKEVAT MÄÄRÄYKSET:

- Meluhaittojen ehkäisemiseksi ja ympäristön viihtyisyyden turvaamiseksi alueen suunnittelussa ja toteuttamisessa on otettava huomioon Ympäristöministeriön viimesimmet suunniteluohjearvot.
- Tuulivoimaloiden sähkönsiirtolinjat on toteutettava ensisijaisesti maaakaapeleina.
- Tuulivoimaloiden, tuulivoimaloiden huolto- ja rakentamistien sekä nykyisten perusparannettavien teiden ja maaakaapelien sijoittamisessa on otettava huomioon luonnon monimuotoisuuden kannalta arvokkaat alueet.
- Tuulivoimaloiden huolto- ja rakentamistiet sekä maaakaapit on sijoitettava mahdollisuuksien mukaan samaan maastokäytävään.
- Voimajohtojen varo-alueella on sallittu alueeseen rajoittuvien sähkö- ja voimajohtolinjojen liittyvät uusimis-, huolto- ja kunnossapitotehtävät, kuten johtoalueen puuston käsittely sekä edellä mainittuihin toimenpiteisiin liittyvä välttämätön moottorijonevilla liikkuminen.

Tämä yleiskaava on laadittu maankäyttö- ja rakennuslain 77 a §:n tarkoittamana oikeusvaltuutena yleiskaavana. Osayleiskaava voidaan käyttää yleiskaavan mukaisen tuulivoimaloiden rakennusluvan myöntämisen perusteena tuulivoimaloiden alueille (tv-1-alueilla).



Kunnanhallitus (kaavaluonnos)	16.3.2015 § 53
Kunnanhallitus (kaavaehdotus)	22.6.2015 § 117
Kunnanhallitus (kaavan hyväksymisvaihe)	
Kunnanvaltuusto (kaavan hyväksyminen)	
Kaavaluonnos nähtävillä	20.3.2015 - 20.4.2015
Kaavaehdotus nähtävillä	23.6.2015 - 14.8.2015
HAAPAVEDEN KAUPUNKI	
HANKILANNEVAN TUULIVOIMAPUISTON OSAYLEISKAAVA	Mittakaava 1:10 000
Valtusto	EHDOTUS
FCG Suunnittelu ja tekniikka Oy Hallituskatu 13-17 D, 7. krs 00100 Oulu Puh. 010 4090 www.fcg.fi	Suunnittelija, työnnumero ja piirustuksen numero YKS P24972P001 901
Tiedote: P24972_Puhuti..._V2_1yo...Kaava...Hankilanneva_OYK_ehdotus	
Päiväys 22.6.2015 Suom. Topponen Jarmo, arkkitehti Hyv. Kai Tolonen, Aluepäällikkö	PIRT. J. Alatalo / E. Piippo / J. Tolppanen Tarkastaja Yhteistyöhenkilö Jarmo Topponen

